

mitsubishi

MOTOR 4D68 (E-W)

WERKPLAATSHANDBOEK

VOORWOORD

Dit werkplaatshandboek bevat technische gegevens en te volgen procedures bij het uitbouwen, demonteren, inspecteren, afstellen, monteren, inbouwen, enz. en is bedoeld voor monteurs belast met onderhoudswerkzaamheden. Alle informatie, afbeeldingen en produktbeschrijvingen waren actueel op het moment van uitgave. De fabrikant behoudt zich echter het recht voor wijzigingen aan te brengen zonder voorafgaande aankondiging en verdere verplichting.

Motor **11A**

INSTRUCTIES VOOR HET OPBERGEN

Bewaar deze pagina's van het handboek in omslagnr. BN890001.

Plaats de pagina's als volgt in overeenstemming met de aanwijzingen "TOEGEVOEGD", "HERZIEN" en "VERVALLEN" in de "Lijst van betreffende pagina's".

Toegevoegd:

De pagina's met deze aanwijzing worden aan het handboek toegevoegd.

Herzien, Vervallen:

Vervang de bestaande pagina's in het handboek door deze pagina's.


Ontbrekende pagina's worden op aanvraag verstrekt.



Pub. No. PWED9613



TOELICHTING TOT DE INHOUD VAN DIT HANDBOEK

Onderhoudsprocedures

- (1) Elke sectie in dit handboek wordt voorafgegaan door een gedetailleerde afbeelding van de onderdelen van het betreffende component teneinde de lezer een goed overzicht te geven van de constructie van het component.
- (2) De nummers in de afbeelding geven de aan te houden volgorde aan bij het uitvoeren van onderhoudswerkzaamheden. Het symbool  betekent dat het betreffende onderdeel niet opnieuw mag worden gebruikt. Waar vereist wordt tevens het aantrekkop-pel aangegeven.
 - **Uitbouwvolgorde:**
Het onderdeelnummer komt overeen met het nummer in de afbeelding en geeft de aan te houden volgorde bij het uitbouwen aan.
 - **Demontagevolgorde:**
Het onderdeelnummer komt overeen met het nummer in de afbeelding en geeft de aan te houden volgorde bij het demonteren aan.
 - **Inbouwvolgorde:**
Indien inbouwen in omgekeerde volgorde van het uitbouwen onmogelijk is, wordt specifieke informatie omtrent de te volgen procedure verstrekt. Is het wel mogelijk, dan wordt geen verdere informatie verstrekt.
 - **Montagevolgorde:**
Indien montage in omgekeerde volgorde van de demontage onmogelijk is, wordt specifieke informatie omtrent de te volgen procedure verstrekt. Is dit wel mogelijk, dan wordt geen verdere informatie verstrekt.





Groepering van belangrijke onderhoudsaanwijzingen

Aanwijzingen die van bijzonder belang zijn voor onderhoudsprocedures (zoals zeer essentieel onderhoud, standaardwaarden, informatie betreffende speciaal gereedschap, enz.) zijn tezamen gegroepeerd en worden in detail besproken.

-  : Geeft een belangrijke aanwijzing voor uitbouwen of demontage aan.
-  : Geeft een belangrijke aanwijzing voor inbouwen of montage aan.

Symbolen voor smeer-, afdicht- of bindmiddelen

Informatie betreffende de locatie voor smeermiddelen en het aanbrengen van afdicht- en bindmiddelen wordt door middel van symbolen in de hoofdafbeelding aan het begin van elke sectie aangegeven, of op de daarop volgende bladzijden met nadere uitleg.

-  : Smeermiddel (universeelvet, tenzij een bepaald merk of type smeermiddel wordt aangegeven)
-  : Afdicht- of bindmiddel
-  : Remvloeistof, automatische transmissievloeistof of airconditioningcompressorolie
-  : Motorolie of versnellingsbakolie

Hoofdstuktitel

Sectietitel

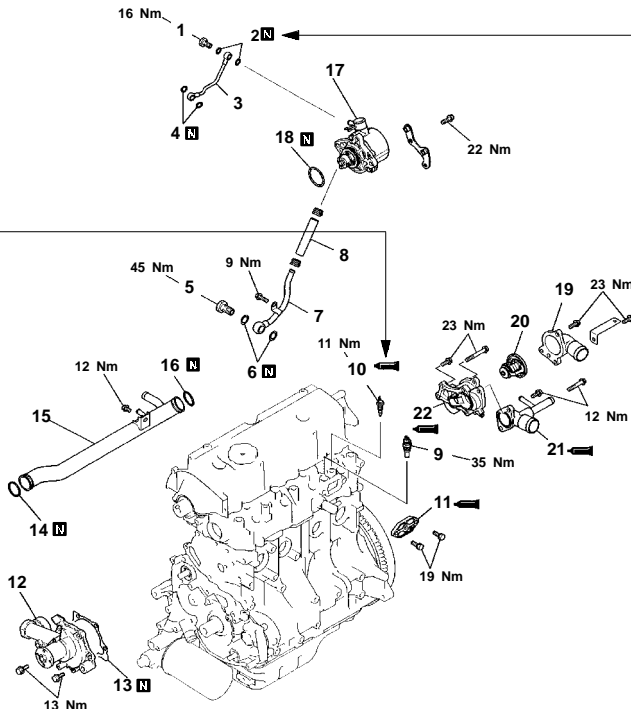
Hoofdstuknummer

Sectienummer

Bladzijde-nummer

MOTOR 4D68 (E-W) - Waterpomp, thermostaat, slangen en leidingen 11A-7-1

7. WATERPOMP, THERMOSTAAT, SLANGEN EN LEIDINGEN UITBOUWEN EN INBOUWEN



Uitbouwstappen

1. Oogbout
2. Pakking
3. Olieleiding
4. Pakking
5. Oogbout
6. Pakking
7. Olieretourleiding
8. Olieretourslang
9. Koelvloeistoftemperatuursensor
10. Koelvloeistoftemperatuurzender
11. Deksel

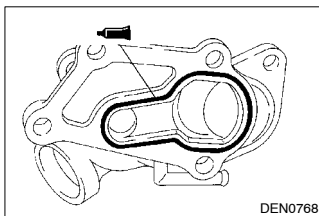
12. Waterpomp
13. Waterpomppakking
14. O-ring
15. Waterinlaatleiding
16. O-ring
17. Vacuümpomp
18. O-ring
19. Waterinlaatfitting
20. Thermostaat
21. Wateruitlaatfitting
22. Thermostaathuis

ONDERHOUDSPUNTEN BIJ INBOUWEN

▶ A ◀ AFDICHTMIDDEL OP THERMOSTAATHUIS AANBRENGEN

(1) Breng een strook vloeibare pakking (FIPG) met een diameter van 3 mm aan op de plaats aangegeven in de illustratie.

Voorgeschreven afdichtmiddel:
Mitsubishi onderdeelnr. MD970389 of gelijkwaardig



© Mitsubishi Motors Corporation Dec. 1996

PWED9613

Wijst op een onderdeel dat niet opnieuw mag worden gebruikt.

Geeft het aantrekkoppel van het onderdeel aan.

Dit nummer komt overeen met het nummer aangegeven in de paragrafen "Uitbouwvolgorde", "Demontagevolgorde", "Inbouwvolgorde" of "Montagevolgorde".

Nadere beschrijving betreffende de te volgen procedures, de te nemen voorzorgsmaatregelen, enz. bij het uit- en inbouwen, en demonteren en monteren.

Datum van uitgave

Uitgavenummer-Herzieningscode

OPMERKINGEN