

# mitsubishi

# MOTOR F8QT

## WERKPLAATSHANDBOEK

### VOORWOORD

Dit werkplaatshandboek bevat technische gegevens en te volgen procedures bij het uitbouwen, demonteren, inspecteren, afstellen, monteren, inbouwen, enz. en is bedoeld voor monteurs belast met onderhoudswerkzaamheden. Alle informatie, afbeeldingen en produktbeschrijvingen waren actueel op het moment van uitgave. De fabrikant behoudt zich echter het recht voor wijzigingen aan te brengen zonder voorafgaande aankondiging en verdere verplichting.

Motor ..... **11A**

#### INSTRUCTIES VOOR HET OPBERGEN

Bewaar deze pagina's van het handboek in omslagnr. BN890001.

Plaats de pagina's als volgt in overeenstemming met de aanwijzingen "TOEGEVOEGD", "HERZIEN" en "VERVALLEN" in de "Lijst van betreffende pagina's".

#### **Toegevoegd:**

De pagina's met deze aanwijzing worden aan het handboek toegevoegd.

#### **Herzien, Vervallen:**

Vervang de bestaande pagina's in het handboek door deze pagina's.


Ontbrekende pagina's worden op aanvraag verstrekt.



Pub. No. PWED9606



## TOELICHTING TOT DE INHOUD VAN DIT HANDBOEK

### Onderhoudsprocedures

- (1) Elke sectie in dit handboek wordt voorafgegaan door een gedetailleerde afbeelding van de onderdelen van het betreffende component teneinde de lezer een goed overzicht te geven van de constructie van het component.
  - (2) De nummers in de afbeelding geven de aan te houden volgorde aan bij het uitvoeren van onderhoudswerkzaamheden. Het symbool  betekent dat het betreffende onderdeel niet opnieuw mag worden gebruikt. Waar vereist wordt tevens het aantrekkop-pel aangegeven.
- **Uitbouwvolgorde:**  
Het onderdeelnummer komt overeen met het nummer in de afbeelding en geeft de aan te houden volgorde bij het uitbouwen aan.
  - **Demontagevolgorde:**  
Het onderdeelnummer komt overeen met het nummer in de afbeelding en geeft de aan te houden volgorde bij het demonteren aan.
  - **Inbouwvolgorde:**  
Indien inbouwen in omgekeerde volgorde van het uitbouwen onmogelijk is, wordt specifieke informatie omtrent de te volgen procedure verstrekt. Is het wel mogelijk, dan wordt geen verdere informatie verstrekt.
  - **Montagevolgorde:**  
Indien montage in omgekeerde volgorde van de demontage onmogelijk is, wordt specifieke informatie omtrent de te volgen procedure verstrekt. Is dit wel mogelijk, dan wordt geen verdere informatie verstrekt.





### Groepering van belangrijke onderhoudsaanwijzingen

Aanwijzingen die van bijzonder belang zijn voor onderhoudsprocedures (zoals zeer essentieel onderhoud, standaardwaarden, informatie betreffende speciaal gereedschap, enz.) zijn tezamen gegroepeerd en worden in detail besproken.

-  : Geeft een belangrijke aanwijzing voor uitbouwen of demontage aan.  
 : Geeft een belangrijke aanwijzing voor inbouwen of montage aan.

### Symbolen voor smeer-, afdicht- of bindmiddelen

Informatie betreffende de locatie voor smeermiddelen en het aanbrengen van afdicht- en bindmiddelen wordt door middel van symbolen in de hoofdafbeelding aan het begin van elke sectie aangegeven, of op de daarop volgende bladzijden met nadere uitleg.

-  : Smeermiddel (universeelvet, tenzij een bepaald merk of type smeermiddel wordt aangegeven)
-  : Afdicht- of bindmiddel
-  : Remvloeistof, automatische transmissievloeistof of airconditioningcompressorolie
-  : Motorolie of versnellingsbakolie

Hoofdstuktitel

Sectietitel

Hoofdstuknummer

Sectienummer

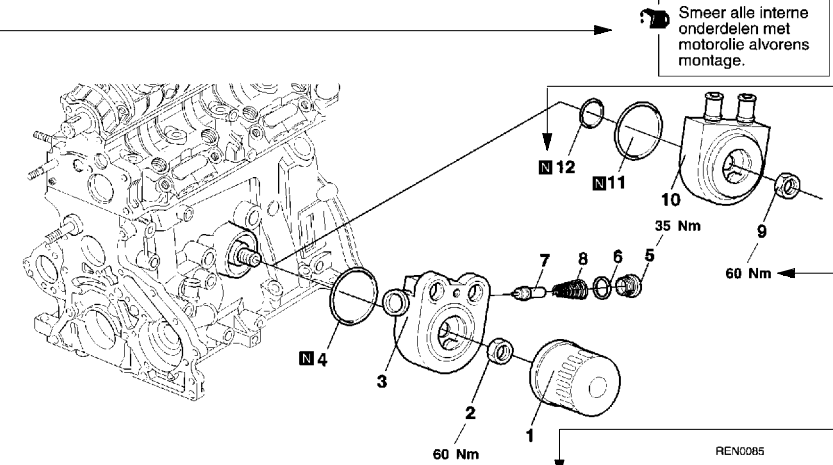
Bladzijde-nummer

F8QT MOTOR – Oliekoeler en oliefilter

11A-15-1

## 15. OLIEKOELER EN OLIEFILTER

### UITBOUWEN EN INBOUWEN



Geeft het aantrekkoppel van het onderdeel aan.

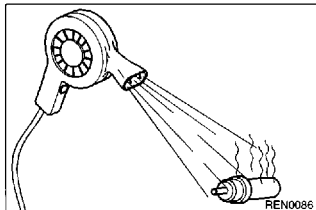
Wijst op een onderdeel dat niet opnieuw mag worden gebruikt.

Dit nummer komt overeen met het nummer aangegeven in de paragrafen "Uitbouwvolgorde", "Demontagevolgorde", "Inbouwvolgorde" of "Montagevolgorde".

#### Uitbouwvolgorde

1. Oliefilter
2. Moer
3. Thermostaathuis
4. O-ring
5. Plug
6. Afdichtring

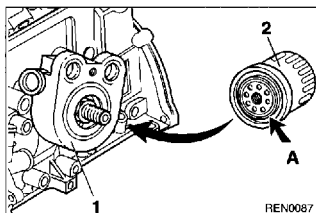
7. Thermostaat
8. Veer
9. Moer
10. Oliekoeler
11. O-ring
12. O-ring



#### UITBOUWAANWIJZINGEN

##### ◀▶ VERWIJDEREN VAN THERMOSTAAT

- (1) Verwijder de inbusbout en de afdichtring.
- (2) Verwijder de veer samen met de thermostaat. Controleer de werking van de thermostaat met behulp van een haardroger. Vervang defecte onderdelen door nieuwe.



#### INBOUWAANWIJZINGEN

##### ▶▶ MONTEREN VAN OLIEFILTER

- (1) Reinig het gedeelte van de oliekoeler 1 dat in contact is met het oliefilter 2.
- (2) Smeer een dun laagje motorolie op de O-ring A van het oliefilter 2.

Nadere beschrijving betreffende de te volgen procedures, de te nemen voorzorgsmaatregelen, enz. bij het uit- en inbouwen, en demonteren en monteren.

Datum van uitgave

Uitgavenummer-Herzieningscode

---

## OPMERKINGEN