

MITSUBISHI

MOTOR 4G1 SERIE (E-W)

WERKPLAATSHANDBOEK

VOORWOORD

Dit werkplaatshandboek bevat technische gegevens en te volgen procedures bij het uitbouwen, demonteren, inspecteren, afstellen, monteren, inbouwen, enz. en is bedoeld voor monteurs belast met onderhoudswerkzaamheden. Alle informatie, afbeeldingen en produktbeschrijvingen waren actueel op het moment van uitgave. De fabrikant behoudt zich echter het recht voor wijzigingen aan te brengen zonder voorafgaande aankondiging en verdere verplichting.

Motor **11A**

INSTRUCTIES VOOR HET OPBERGEN

Bewaar deze pagina's van het handboek in omslagnr. BN940001.

Plaats de pagina's als volgt in overeenstemming met de aanwijzingen "TOEGEVOEGD", "HERZIEN" en "VERVALLEN" in de "Lijst van betreffende pagina's".

Toegevoegd:

De pagina's met deze aanwijzing worden aan het handboek toegevoegd.

Herzien, Vervallen:


Vervang de bestaande pagina's in het handboek door deze pagina's.

Ontbrekende pagina's worden op aanvraag verstrekt.

 **MITSUBISHI MOTORS CORPORATION**



TOELICHTING TOT DE INHOUD VAN DIT HANDBOEK

Onderhoudsprocedures

- (1) Elke sectie in dit handboek wordt voorafgegaan door een gedetailleerde afbeelding van de onderdelen van het betreffende component teneinde de lezer een goed overzicht te geven van de constructie van het component.
 - (2) De nummers in de afbeelding geven de aan te houden volgorde aan bij het uitvoeren van onderhoudswerkzaamheden. Het symbool  betekent dat het betreffende onderdeel niet opnieuw mag worden gebruikt. Waar vereist wordt tevens het aantrekkopel aangegeven.
- **Uitbouwvolgorde:**
Het onderdeelnummer komt overeen met het nummer in de afbeelding en geeft de aan te houden volgorde bij het uitbouwen aan.
 - **Demontagevolgorde:**
Het onderdeelnummer komt overeen met het nummer in de afbeelding en geeft de aan te houden volgorde bij het demonteren aan.
 - **Inbouwvolgorde:**
Indien inbouwen in omgekeerde volgorde van het uitbouwen onmogelijk is, wordt specifieke informatie omtrent de te volgen procedure verstrekt. Is het wel mogelijk, dan wordt geen verdere informatie verstrekt.
 - **Montagevolgorde:**
Indien montage in omgekeerde volgorde van de demontage onmogelijk is, wordt specifieke informatie omtrent de te volgen procedure verstrekt. Is dit wel mogelijk, dan wordt geen verdere informatie verstrekt.





Groepering van belangrijke onderhoudsaanwijzingen

Aanwijzingen die van bijzonder belang zijn voor onderhoudsprocedures (zoals zeer essentieel onderhoud, standaardwaarden, informatie betreffende speciaal gereedschap, enz.) zijn tezamen gegroepeerd en worden in detail besproken.

-  : Geeft een belangrijke aanwijzing voor uitbouwen of demontage aan.
-  : Geeft een belangrijke aanwijzing voor inbouwen of montage aan.

Symbolen voor smeer-, afdicht- of bindmiddelen

Informatie betreffende de locatie voor smeermiddelen en het aanbrengen van afdicht- en bindmiddelen wordt door middel van symbolen in de hoofdafbeelding aan het begin van elke sectie aangegeven, of op de daarop volgende bladzijden met nadere uitleg.

-  : Smeermiddel (universeelvet, tenzij een bepaald merk of type smeermiddel wordt aangegeven)
-  : Afdicht- of bindmiddel
-  : Remvloeistof, automatische transmissievloeistof of airconditioningcompressorolie
-  : Motorolie of versnellingsbakolie

INLEIDING

Hoofdstuktitel

Sectietitel

Hoofdstuknummer

Sectienummer

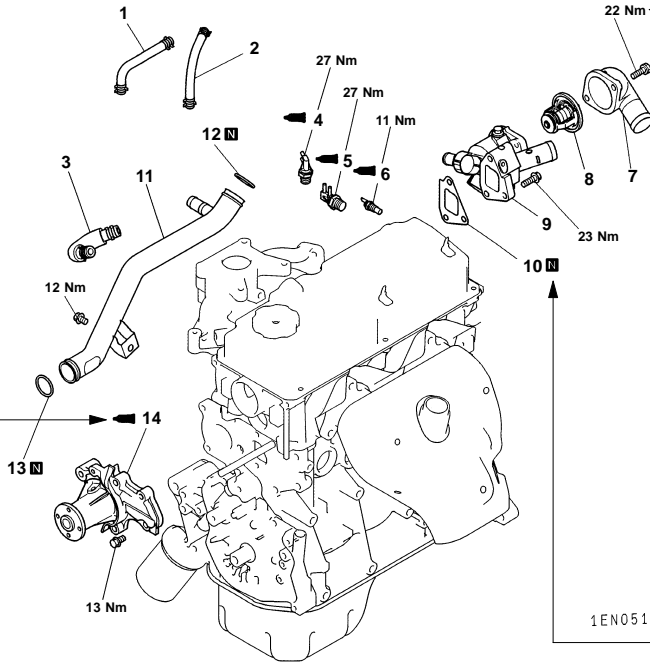
Bladzijde-
nummer

MOTOR 4G1 (E-W) – Waterpomp en waterslangen

11A-6-1

6. WATERPOMP EN WATERSLANGEN

UITBOUWEN EN INBOUWEN <SOHC-CARBURATEUR>



Geeft het aantrekkop-
pel van het onderdeel
aan.

Wijst op een onderdeel dat
niet opnieuw mag worden ge-
bruikt.

Dit nummer komt overeen
met het nummer aangege-
ven in de paragrafen
“Uitbouwvolgorde”,
“Demontagevolgorde”,
“Inbouwvolgorde” of
“Montagevolgorde”.

Uitbouwvolgorde

- 1. Waterslang
- 2. Waterslang
- 3. Waterslang
- ▶F 4. Thermoklep (motoren met EGR)
- ▶F 5. Thermoklep
- ▶D 6. Watertemperatuurzender
- 7. Waterinlaatfitting

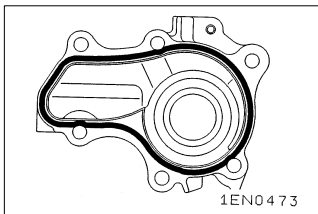
- ▶C 8. Thermostaat
- 9. Thermostaathuis
- 10. Pakking
- ▶B 11. Waterinlaatleiding
- ▶B 12. O-ring
- ▶B 13. O-ring
- ▶A 14. Waterpomp

INBOUWAANWIJZINGEN

▶A ◀ MONTEREN VAN WATERPOMP

(1) Breng een 3 mm brede streep vloeibare pakking (FIGP) aan op het pasvlak.

Aanbevolen afdichtmiddel:
Mitsubishi onderdeelnr. MD970389 of gelijkwaardig.



Nadere beschrijving betreffende
de te volgen procedures, de te
nemen voorzorgsmaatregelen,
enz. bij het uit- en inbouwen, en
demonteren en monteren.

Datum van
uitgave

Uitgavenummer-Herzieningscode

LIJST VAN BETREFFENDE PAGINA'S

Pagina	Herzienings-code	Datum	Opmerking	Pagina	Herzienings-code	Datum	Opmerking
11A-0-1	D	Aug. 2000		11A-7-2a tot 11A-7-2e	D	Aug. 2000	
11A-0-2 tot 11A-0-4		Nov. 1995		11A-7-3		Nov. 1995	
11A-0-5	A	Dec. 1998		11A-7-4	B	Juli 1999	
11A-0-6 tot 11A-0-8	E	Feb. 2001		11A-7a-1 tot 11A-7a-3	D	Aug. 2000	
11A-1-1	E	Feb. 2001		11A-8-1	A	Dec. 1998	
11A-1-2	C	April 2000		11A-8-1a en 11A-8-1b	D	Aug. 2000	
11A-1-2a	D	Aug. 2000		11A-8-2	D	Aug. 2000	
11A-1-2b	A	Dec. 1998		11A-8-2a en 11A-8-2b	D	Aug. 2000	
11A-1-3	E	Feb. 2001		11A-8-3	E	Feb. 2001	
11A-1-4	F	Aug. 2001	Herzien	11A-8-4 tot 11A-8-6	C	April 2000	
11A-1-4a en 11A-1-4b	F	Aug. 2001	Toegevoegd	11A-8-6a en 11A-8-6b	C	April 2000	
11A-1-5	D	Aug. 2000		11A-8-7 en 11A-8-8	A	Dec. 1998	
11A-1-5a en 11A-1-5b	D	Aug. 2000		11A-8-9 tot 11A-8-11	D	Aug. 2000	
11A-1-6	D	Aug. 2000		11A-8a-1 tot 11A-8a-6	D	Aug. 2000	
11A-1-7		Nov. 1995		11A-9-1	A	Dec. 1998	
11A-2-1 tot 11A-2-3	D	Aug. 2000		11A-9-1a	A	Dec. 1998	
11A-3-1	E	Feb. 2001		11A-9-1b	D	Aug. 2000	
11A-3-1a en 11A-3-1b	E	Feb. 2001		11A-9-2	D	Aug. 2000	
11A-3-2 tot 11A-3-4	E	Feb. 2001		11A-9-3		Nov. 1995	
11A-3-5	F	Aug. 2001	Herzien	11A-9-4 en 11A-9-5	A	Dec. 1998	
11A-4-1	E	Feb. 2001		11A-9-6	C	April 2000	
11A-4-1a en 11A-4-1b	E	Feb. 2001		11A-9-7 tot 11A-9-11	D	Aug. 2000	
11A-4-2	E	Feb. 2001		11A-10-1	D	Aug. 2000	
11A-4-3 en 11A-4-4	D	Aug. 2000		11A-10-1a en 11A-10-1b	D	Aug. 2000	
11A-4-5 tot 11A-4-9	E	Feb. 2001		11A-10-2	E	Feb. 2001	
11A-5-1	D	Aug. 2000		11A-10-3		Nov. 1995	
11A-5-1a en 11A-5-1b	D	Aug. 2000		11A-10-4	D	Aug. 2000	
11A-5-2	F	Aug. 2001	Herzien	11A-11-1		Nov. 1995	
11A-5-2a	D	Aug. 2000		11A-11-2	D	Aug. 2000	
11A-5-2b	C	April 2000		11A-11-3		Nov. 1995	
11A-5-3 en 11A-5-4		Nov. 1995		11A-11-4 en 11A-11-5	D	Aug. 2000	
11A-5a-1 en 11A-5a-2	D	Aug. 2000		11A-11-6 tot 11A-11-8	A	Dec. 1998	
11A-5b-1	D	Aug. 2000		11A-12-1 en 11A-12-2	D	Aug. 2000	
11A-6-1	D	Aug. 2000		11A-12-2a en 11A-12-2b	D	Aug. 2000	
11A-6-1a en 11A-6-1b	D	Aug. 2000		11A-12-3 tot 11A-12-5	A	Dec. 1998	
11A-6-2	D	Aug. 2000		11A-12-6	E	Feb. 2001	
11A-6-2a en 11A-6-2b	D	Aug. 2000		11A-12-7 en 11A-12-8	D	Aug. 2000	
11A-6-3 tot 11A-6-6	D	Aug. 2000					
11A-7-1 en 11A-7-2	D	Aug. 2000					

Zoekgeraakte pagina's worden op verzoek bijgeleverd.