

MITSUBISHI

MOTOR 4G9 SERIE (E-W)

WERKPLAATSHANDBOEK

VOORWOORD

Dit werkplaatshandboek bevat technische gegevens en te volgen procedures bij het uitbouwen, demonteren, controleren, afstellen, monteren, inbouwen, enz. en is bedoeld voor monteurs belast met onderhoudswerkzaamheden. Alle informatie, afbeeldingen en produktbeschrijvingen waren actueel op het moment van uitgave. De fabrikant behoudt zich het recht voor wijzigingen aan te brengen zonder voorafgaande aankondiging en verdere verplichting.

Motor **11A**

INSTRUCTIES VOOR HET OPBERGEN

Bewaar deze pagina's van het handboek in omslagnr. BN940001.

Plaats de pagina's als volgt in overeenstemming met de aanwijzingen "Toegevoegd", "Herzien" en "Vervallen" in de "Lijst van betreffende pagina's".

Toegevoegd:

De pagina's met deze aanwijzing worden aan het handboek toegevoegd.

Herzien, Vervallen:

Vervang de bestaande pagina's in het handboek door deze pagina's.

Ontbrekende pagina's worden op aanvraag verstrekt.

 **MITSUBISHI MOTORS CORPORATION**

Pub. No. PWED9506-J



TOELICHTING TOT DE INHOUD VAN DIT HANDBOEK

Onderhoudsprocedures

- (1) Elke sectie in dit handboek wordt voorafgegaan door een gedetailleerde afbeelding van de onderdelen van het betreffende component teneinde de lezer een goed overzicht te geven van de constructie van het component.
 - (2) De nummers in de afbeelding geven de aan te houden stappen aan bij het uitvoeren van onderhoudswerkzaamheden.
N betekent dat het betreffende onderdeel niet opnieuw mag worden gebruikt. Waar vereist wordt tevens het aantrekkopel aangegeven.
- **Uitbouwstappen:**
Het onderdeelnummer komt overeen met het nummer in de illustratie en geeft de aan te houden stappen bij het uitbouwen aan.
 - **Demontagestappen:**
Het onderdeelnummer komt overeen met het nummer in de illustratie en geeft de aan te houden stappen bij het demonteren aan.
 - **Inbouwstappen:**
Indien inbouwen in omgekeerde stappen van het uitbouwen onmogelijk is, wordt specifieke informatie omtrent de te volgen procedure verstrekt. Is het wel mogelijk, dan wordt geen verdere informatie verstrekt.
 - **Montagestappen:**
Indien montage in omgekeerde stappen van de demontage onmogelijk is, wordt specifieke informatie omtrent de te volgen procedure verstrekt. Is het wel mogelijk, dan wordt geen verdere informatie verstrekt.





Groepering van belangrijke onderhoudsaanwijzingen

Aanwijzingen die van bijzonder belang zijn voor onderhoudsprocedures (zoals zeer essentieel onderhoud, standaardwaarden, informatie betreffende speciaal gereedschap. enz.) zijn tezamen gegroepeerd en worden in detail besproken.

-  : Geeft een belangrijke aanwijzing voor uitbouwen of demontage aan.
 : Geeft een belangrijke aanwijzing voor inbouwen of montage aan.

Symbolen voor smeer-, afdicht- of kleefmiddelen

Informatie aangaande de locatie voor smeermiddelen en het aanbrengen van afdicht- en kleefmiddelen wordt middels symbolen in de hoofdillustratie aan het begin van elke sectie aangegeven, en tevens op de daarop volgende bladzijden met nadere uitleg.

-  : Smeermiddel (universeelvet tenzij een bepaald merk of type smeermiddel wordt gespecificeerd)
-  : Afdicht- of kleefmiddel
-  : Remvloeistof, automatische transmissievloeistof of airconditioningcompressorolie
-  : Motor- of versnellingsbakolie

Hoofdstuktitel

Sectietitel

Hoofdstuknummer

Sectienummer

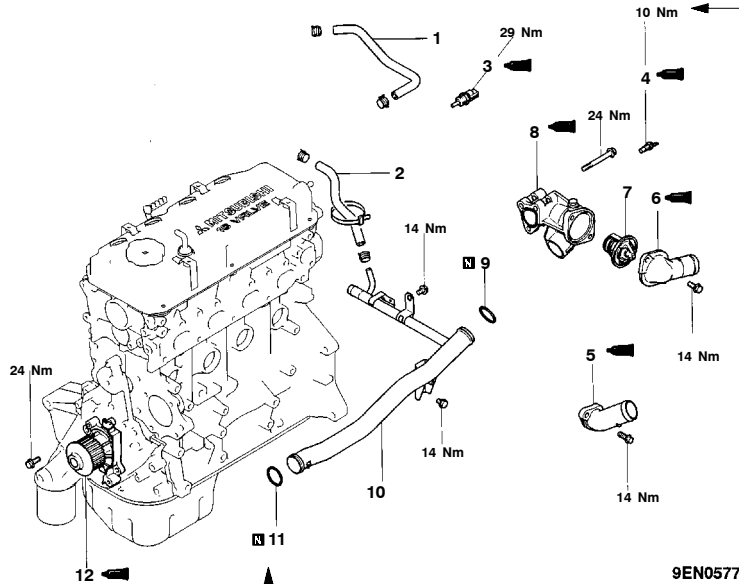
Bladzijde nummer

MOTOR 4G9 (E-W) - Waterpomp en waterslang

11A-7-1

7. WATERPOMP EN WATERSLANG

UITBOUWEN EN INBOUWEN <ENKELVOUDIGE BOVENLIGGENDE NOKKENAS>



Geeft het aantrekkop-
pel van het betreffen-
de onderdeel aan.

Wijst op een onderdeel dat
niet opnieuw mag worden
gebruikt.

Dit nummer komt overeen
met het nummer aangege-
ven in de paragrafen.
"Uitbouwstappen"
"Demontagestappen"
"Inbouwstappen" of
"Montagestappen".

Uitbouwstappen

1. Waterslang A
2. Waterslang B
- ▶ G 3. Koelvloeistoftemperatuursensor
- ▶ F 4. Koelvloeistoftemperatuurzender
- ▶ E 5. Wateruitlaataansluitstuk
6. Waterinlaataansluitstuk

- ▶ D 7. Thermostaat
- ▶ C 8. Thermostaathuis
- ▶ B 9. O-ring
- ▶ B 10. Waterinlaatpijp
- ▶ B 11. O-ring
- ▶ A 12. Waterpomp

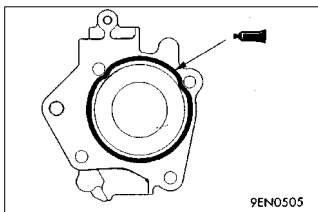
ONDERHOUDSPUNTEN BIJ INBOUWEN

▶ A WATERPOMP INBOUWEN

(1) Breng een strook vloeibare pakking (FIGP) met een diameter van 3 mm aan op de plaats aangegeven in de illustratie.

Voorgeschreven afdichtmiddel:
Mitsubishi origineel onderdeelnr. MD970389 of
gelijkwaardig

Nadere beschrijving betreffende
de te volgen procedures, de te
nemen voorzorgen, enz. bij het
uit- en inbouwen, en demonte-
ren en monteren.



Datum van
uitgave

Uitgavenummer-Herzieningschode

LIJST VAN BETREFFENDE PAGINA'S

Pagina	Herzienings-code	Datum	Opmerking	Pagina	Herzienings-code	Datum	Opmerking
11A-0-1	I	Maart 2001		11A-6c-1b	H	Juli. 2000	
11A-0-3	C	Juli 1997		11A-6c-2	H	Juli. 2000	
11A-0-4	G	Mei 2000		11A-6c-3 tot 11A-6c-5	E	Dec. 1998	
11A-0-5	I	Maart 2001		11A-6c-6	G	Mei 2000	
11A-1-1	J	April 2002	Herzien	11A-6c-7	H	Juli. 2000	
11A-1-2 tot 11A-1-6	I	Maart 2001		11A-6d-1 en 11A-6d-2	H	Juli. 2000	
11A-1-6a tot 11A-1-6c	I	Maart 2001		11A-7-1 en 11A-7-2	I	Maart 2001	
11A-1-6d	J	April 2002	Herzien	11A-7-3 tot 11A-7-5	E	Dec. 1998	
11A-1-7	H	Juli. 2000		11A-8-1	I	Maart 2001	
11A-1-8		Mei 1995		11A-8-1a	I	Maart 2001	
11A-2-1 tot 11A-2-3	A	Nov. 1995		11A-8-1b	G	Mei 2000	
11A-3-1 en 11A-3-2	J	April 2002	Herzien	11A-8-2 en 11A-8-3	G	Mei 2000	
11A-3-2a	J	April 2002	Herzien	11A-8-3a	G	Mei 2000	
11A-3-2b	E	Dec. 1998		11A-8-3b	H	Juli. 2000	
11A-3-3 tot 11A-3-5	J	April 2002	Herzien	11A-8-4	H	Juli. 2000	
11A-3-6 en 11A-3-7	I	Maart 2001		11A-8-5 en 11A-8-6	E	Dec. 1998	
11A-4-1	I	Maart 2001		11A-8-7	G	Mei 2000	
11A-4-1a	J	April 2002	Herzien	11A-8-8 en 11A-8-9	H	Juli. 2000	
11A-4-1b	G	Mei 2000		11A-8-9a en 11A-8-9b	H	Juli. 2000	
11A-4-2	I	Maart 2001		11A-8-10	J	April 2002	Herzien
11A-4-2a tot 11A-4-2e	I	Maart 2001		11A-8-11 tot 11A-8-15	G	Mei 2000	
11A-4-2f	G	Mei 2000		11A-8a-1 tot 11A-8a-5	A	Nov. 1995	
11A-4-3	A	Nov. 1995		11A-8b-1 en 11A-8b-2	A	Nov. 1995	
11A-4-4		Mei 1995		11A-9-1 en 11A-9-2		Mei 1995	
11A-4-5 en 11A-4-6	A	Nov. 1995		11A-9-3	A	Nov. 1995	
11A-4-7		Mei 1995		11A-9-3a en 11A-9-3b	C	Juli 1997	
11A-4-8	I	Maart 2001		11A-9-4 tot 11A-9-8	A	Nov. 1995	
11A-4-9		Mei 1995		11A-9-9	C	Juli 1997	
11A-5-1	B	Nov. 1996		11A-9-10	G	Mei 2000	
11A-5-2	I	Maart 2001		11A-9-11	C	Juli 1997	
11A-5-3 tot 11A-5-6	E	Dec. 1998		11A-9-12	A	Nov. 1995	
11A-5a-1 en 11A-5a-2	G	Mei 2000		11A-10-1	I	Maart 2001	
11A-5a-3 tot 11A-5a-5	H	Juli. 2000		11A-10-1a	J	April 2002	Herzien
11A-6-1 en 11A-6-2	I	Maart 2001		11A-10-1b	I	Maart 2001	
11A-6-2a en 11A-6-2b	I	Maart 2001		11A-10-2 en 11A-10-3	I	Maart 2001	
11A-6-2c	J	April 2002	Herzien	11A-10-4	E	Dec. 1998	
11A-6-2d	I	Maart 2001		11A-10-5	G	Mei 2000	
11A-6-3 en 11A-6-4	I	Maart 2001		11A-10-6	I	Maart 2001	
11A-6a-1	G	Mei 2000		11A-10-7	E	Dec. 1998	
11A-6a-1a en 11A-6a-1b	G	Mei 2000		11A-11-1		Mei 1995	
11A-6a-2	D	Juni 1998		11A-11-2	A	Nov. 1995	
11A-6a-3 en 11A-6a-4	E	Dec. 1998		11A-11-3 en 11A-11-4		Mei 1995	
11A-6b-1	G	Mei 2000		11A-11-5 tot 11A-11-8	I	Maart 2001	
11A-6b-1a en 11A-6b-1b	G	Mei 2000		11A-12-1	J	April 2002	Herzien
11A-6b-2 en 11A-6b-3	E	Dec. 1998		11A-12-1a en 11A-12-1b	J	April 2002	Herzien
11A-6c-1	G	Mei 2000		11A-12-2	G	Mei 2000	
11A-6c-1a	G	Mei 2000		11A-12-3 tot 11A-12-7	I	Maart 2001	

Zoekgeraakte pagina's worden op verzoek bijgeleverd.