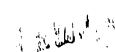

ANSAUG- UND AUSPUFFSYSTEM



INHALT

1510900038

ALLGEMEINE INFORMATIONEN	2	ANSAUGKRÜMMER	3
WARTUNGSTECHNISCHE DATEN	2	AUSPUFFKRÜMMER	6
SPEZIALWERKZEUG	2	AUSPUFFROHR UND HAUPTSCHALLDÄMPFER	7
WARTUNG AM FAHRZEUG	2		
Unterdrucks im Ansaugkrümmer prüfen	2		



ALLGEMEINE INFORMATIONEN

15100010030

Der Ansaugkrümmer besteht aus einer Aluminiumlegierung. Seine Form bewirkt beim Ansaugen einen größeren Trägheitseffekt und einen guten

Ladegrad.
Das Auspuffrohr ist in drei Teile aufgetrennt: vorderes Rohr, mittleres Rohr und Hauptschalldämpfer.

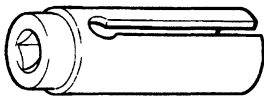
WARTUNGSTECHNISCHE DATEN

15100030036

Gegenstand	Sollwert	Grenzwert
Verzug der Krümmer-Montagefläche mm	0,15 oder weniger	0,20

SPEZIALWERKZEUG

15100060042

Werkzeug	Nummer	Bezeichnung	Anwendung
	MD998770	Lambda-Sonde-schlüssel	Lambda-Sonde aus- und einbauen

WARTUNG AM FAHRZEUG

15100180038

UNTERDRUCK IM ANSAUGKRÜMMER PRÜFEN

Siehe BAUGRUPPE 11A – Wartung am Fahrzeug.

ANSAUGKRÜMMER

1510030069

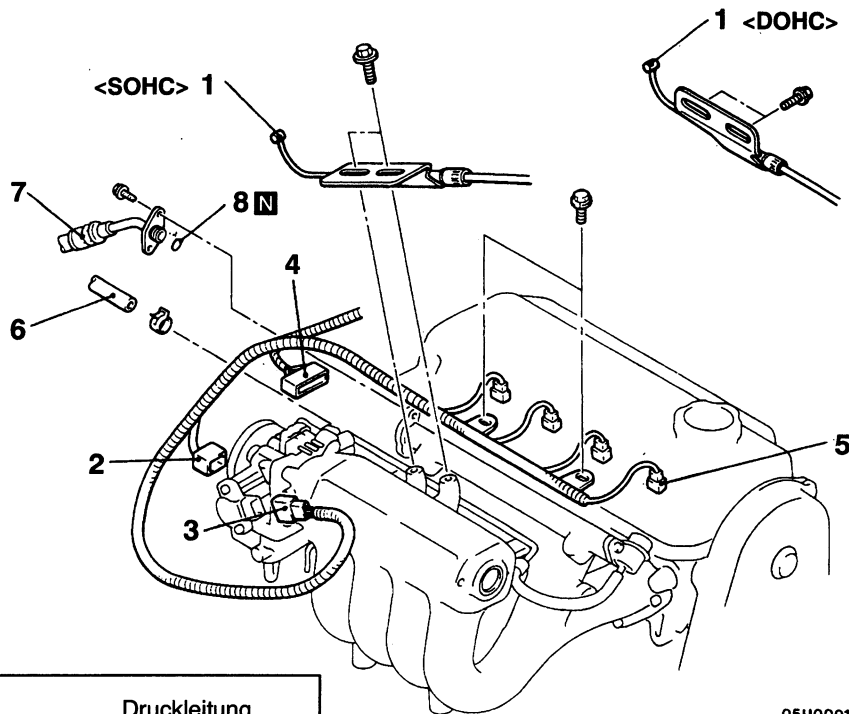
AUS- UND EINBAU

Vor dem Ausbau

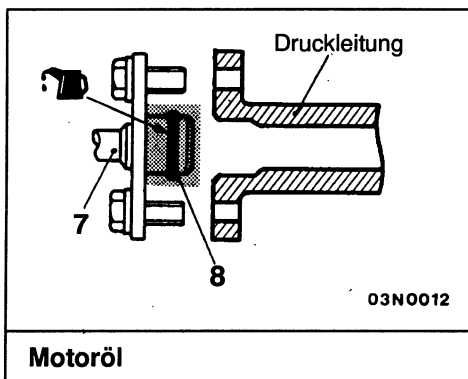
- (1) Kraftstoffrestdruck ablassen.
(Siehe BAUGRUPPE 13A – Wartung am Fahrzeug.)
- (2) Motorkühlmittel ablassen.
(Siehe BAUGRUPPE 14 – Wartung am Fahrzeug.)
- (3) Luftfilter und Ansaugluftschlauch entfernen.

Nach dem Einbau

- (1) Motorkühlmittel einfüllen.
(Siehe BAUGRUPPE 14 – Wartung am Fahrzeug.)
- (2) Gaspedalzug einstellen.
(Siehe BAUGRUPPE 17 – Wartung am Fahrzeug.)
- (3) Luftfilter und Ansaugluftschlauch einbauen.



05U0001



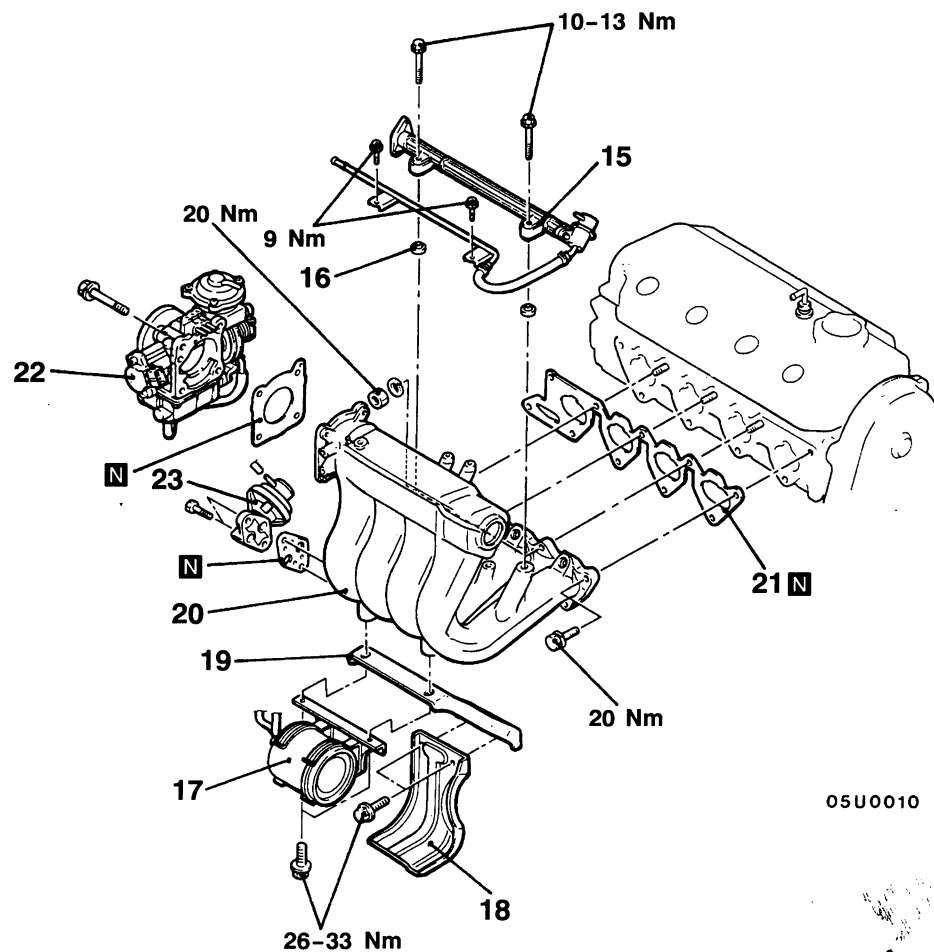
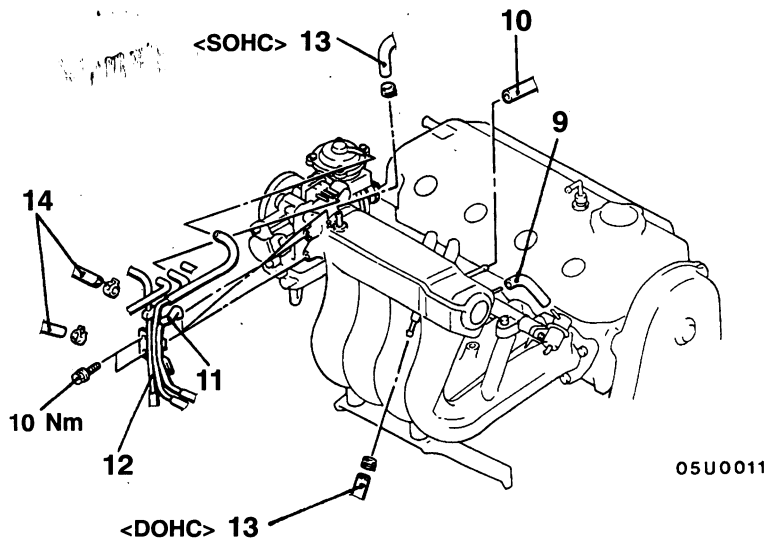
Motoröl

00003355

Ausbaustufen

1. Anschluß des Gasseilzugs
2. Stecker des Leerlaufdrehzahlsteuerservos
3. Stecker des Drosselklappensensors
4. Stecker des Gaspedalsensors
<Fahrzeuge mit TCL>

5. Stecker der Einspritzdüse
6. Anschluß des Kraftstoffrücklaufschlauchs
- ▶◀ 7. Anschluß des Hochdruck-Kraftstoffschlauchs
- ▶◀ 8. O-Ring



05U0010

00003356

- 9. Anschluß des Unterdruckschlauchs
- 10. Anschluß des Kurbelgehäuse-Entlüftungsschlauchs
- 11. Anschluß des Unterdruckschlauchs
- 12. Unterdruckleitung
- 13. Anschluß des Bremskraftverstärker-Unterdruckschlauchs
- 14. Anschluß des Wasserschlauchs
- 15. Druckleitung, Einspritzdüse und Druckregler

- 16. Isolator
- 17. Unterdruckbehälter und -halterung <Fahrzeuge mit TCL>
- 18. Hitzeschutz <4G93-M/T>
- 19. Ansaugkrümmerhalter
- 20. Ansaugkrümmer
- 21. Dichtung
- 22. Drosselklappengehäuse
- 23. Abgasrückführungsventil

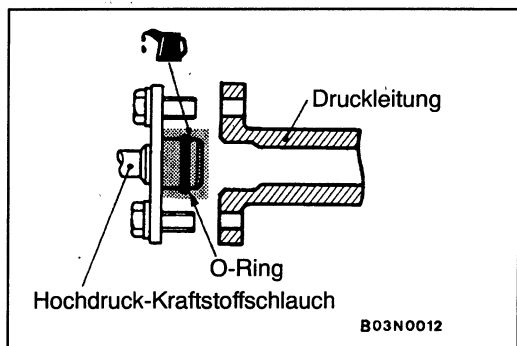


HINWEISE ZUM AUSBAU**◀A▶ Druckleitung, Einspritzdüsen und Druckregler entfernen**

Die Leitung mit aufgesetzten Einspritzdüsen und Druckregler entfernen.

Vorsicht

Die Einspritzdüsen nicht anstoßen oder fallen lassen.

**HINWEISE ZUM EINBAU****▶A◀ O-Ring und Hochdruck-Kraftstoffschlauch einbauen**

1. Eine geringe Menge Motoröl auf den O-Ring auftragen. Den Schlauch einschieben und dabei darauf achten, daß den O-Ring nicht beschädigt wird. Ordnungsgemäß anziehen.

Vorsicht

Darauf achten, daß kein Motoröl in die Druckleitung eindringt.

2. Den Kraftstoffhochdruckschlauch nach links und rechts drehend auf die Druckleitung stecken.
3. Vergewissern Sie sich, daß sich die Einspritzdüse leicht drehen läßt. Falls es nicht leicht drehbar ist, hängt eventuell der O-Ring. In solchem Fall den Kraftstoffhochdruckschlauch entfernen, wieder auf die Druckleitung stecken und erneut überprüfen.

PRÜFUNG

15100310079

Die folgenden Punkte überprüfen und des Teil ersetzen, wenn ein Problem gefunden wird.

ANSAUGKRÜMMER

1. Auf Beschädigung oder Risse aller Teile überprüfen.
2. Auf Fehler oder Verschuß der Unterdruckanschlüsse, des Wasserdurchlaufs und der Ansaugwege überprüfen.
3. Mit einem Haarlinial und einer Fühlerlehre den Verzug an der Montagefläche des Zylinderkopfs prüfen.

Sollwert: 0,15 mm oder weniger

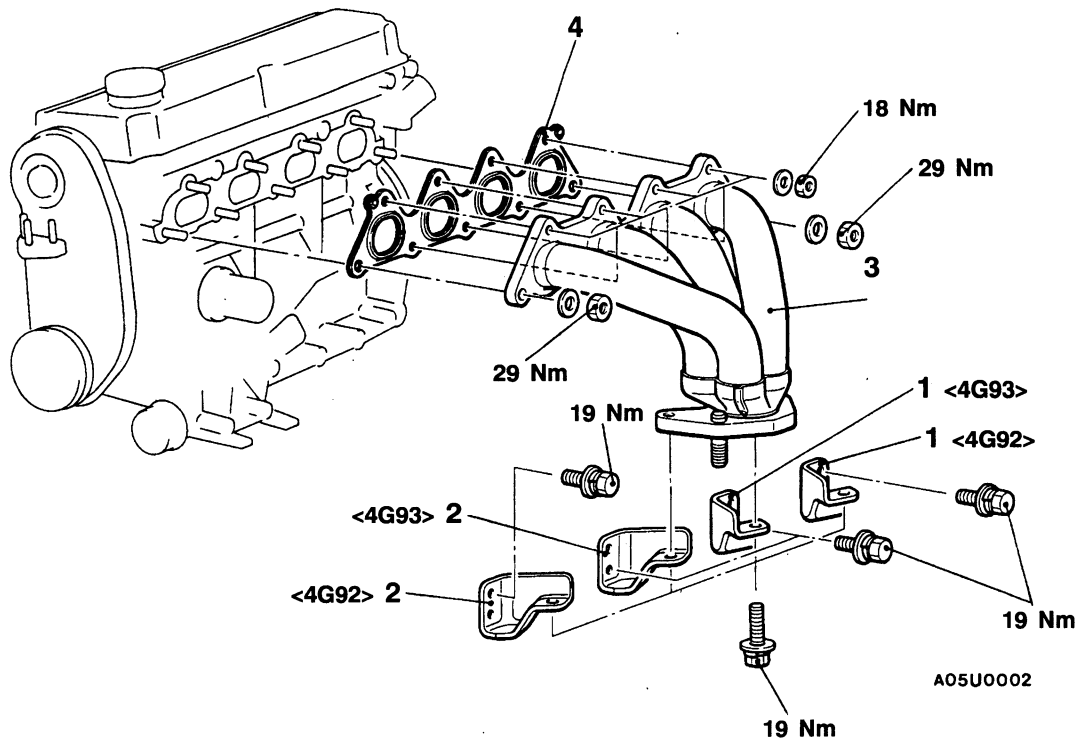
Grenzwert: 0,20 mm

AUSPUFFKRÜMMER

AUS- UND EINBAU

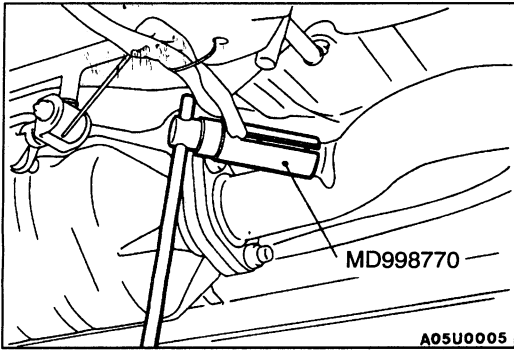
Vor dem Ausbau und nach dem Einbau

- Vorderes Auspuffrohr aus- und einbauen.
(Siehe Seite 15-7.)



Ausbaustufen

1. Halterung (B)
2. Halterung (A)
3. Auspuffkrümmer
4. Dichtung



HINWEIS ZUM AUSBAU

◀A▶ Lambda-Sonde abschrauben

HINWEIS ZUM EINBAU

▶A◀ Lambda-Sonde einschrauben